

Compresseur / Compressor
Code tension / Voltage code : AA

AE4460Y-AA3C

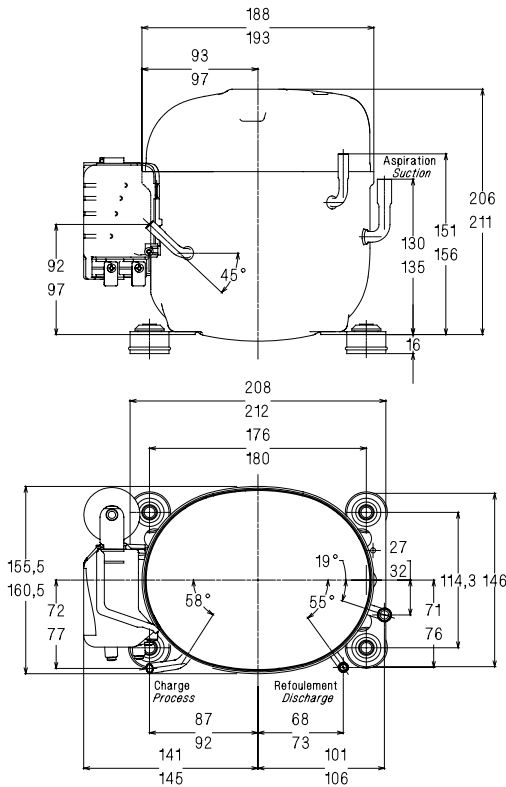
Froid commercial et industriel positif (HP)
Commercial & industrial application (HBP)

115 V / 60 Hz - 1~

R134a

N° 213QT-AA - ind a

Conditions <i>Conditions</i>	fréquence <i>frequency</i>	Prod frigorifique nominale / <i>nominal refrigerating capacity</i>			Puis. sonore <i>Sound level</i>
		Watts	Kcal/h	BTU/h	
EN12900*	60 Hz	1543	1327	5262	ISO 3745 / ISO 3743-1
Cecomaf	60 Hz	1507			XX dBA



Cylindrée / *Displacement* : 15.09 cm³
 Poids net / *Net weight* : 12.2 Kg
 Charge en huile / *Oil charge* : 280 cm³
 Type d'huile / *Oil type* : P.O.E /
 Détente / *Expansion device* : Capillaire/Détendeur
Capillary/Exp° valve
 Refroidissement / *Cooling* : Ventilé / *Forced*
Ventilated

Résistance à 20° C / *Windings resistances at 20° C*
 Phase princ. / *Main Winding* : 0.8 Ohms
 aux. / *Auxiliary Winding* : 3.4 Ohms

Intensité / *Current*
 nom. / *Rated current RLA* : 7 A
 max. / *Max current* : 11.2 A
 dém. / *Start current LRA* : 43 A

Ap. Electrique / *Electrical equipment* : CSR

Protecteur / *Overload* : MST16AFZ
 Temporisation / *Time check* : 2.8s - 5.2s / 38 A
 T° ouverture / *Opening temp.* : 120° C
 fermeture / *Closing temp.* : 61° C
 Option / *optional* : T0636

Relais potentiel / *Potential relay* : RVA9AB**
 enclenchement / *Pick up* : 120/134V
 déclenchement / *Drop out* : 25/57V
 Option / *optional* : 3ARR3*8K*

Condensateur dém. / *Start capacitor* : 200 µF / 160 V
 Condensateur Perm. / *Run capacitor* : 30 µF / 400 V

EN12900: T° cond. +50°C / T° évap. +5°C / T° gas aspirés. +20°C / Sous refroidissement. OK

* EN 12900 : Cond. T° +50°C / Evap. T° +5°C / Return gas T° +20°C / Subcooling. OK

Pour conduites Ø ext / *For tubing O.D.*

Aspiration <i>Suction</i>	Refolement <i>Discharge</i>	Charge <i>Process</i>
9.5 (3/8")	6.35 (1/4")	6.35 (1/4")

Les caractéristiques données dans cette fiche technique peuvent évoluer sans avis préalable, avec les améliorations que 'TECUMSEH EUROPE' entend toujours apporter à sa production.
 'TECUMSEH EUROPE', in a constant endeavour to improve its products reserves the right to change any information contained in this leaflet without prior warning.



AE4460Y-AA3C

Tension AA : 115V 1~ 60 Hz

R134a

N°213QT-AA

Ind a

Les performances sont données dans les **conditions EN 12900** :

Gaz aspirés : 20°C

Sous refroidissement : 0°K

The performance data are in **EN 12900 conditions** :

Return gas : 20°C

Subcooling : 0°K

© Tecumseh Europe

60 Hz R134a

4 T condensation	5 T évaporation	(°C)	-25	-20	-15	-10	-5	0	5	10	15
30	1 P frigorifique	(W)	508	666	852	1072	1330	1632	1983	2388	2853
	2 P absorbée	(W)	349	391	433	477	524	576	633	699	773
	3 I absorbée	(A)	3.96	4.21	4.49	4.82	5.19	5.59	6.03	6.51	7.03
40	1 P frigorifique	(W)		575	746	946	1179	1451	1766	2131	2550
	2 P absorbée	(W)		404	454	504	556	612	673	740	814
	3 I absorbée	(A)		4.29	4.64	5.02	5.44	5.91	6.41	6.95	7.53
50	1 P frigorifique	(W)			638	816	1023	1264	1543	1866	2238
	2 P absorbée	(W)			467	526	586	648	714	785	863
	3 I absorbée	(A)			4.76	5.21	5.69	6.21	6.77	7.37	8
60	1 P frigorifique	(W)				687	867	1075	1317	1598	1922
	2 P absorbée	(W)				541	611	683	756	833	916
	3 I absorbée	(A)				5.37	5.91	6.49	7.11	7.77	8.47

1 = refrigerating capacity 2 = watt input 3 = current 4 = condensing temperature 5 = evaporating temperature

Nota : Les caractéristiques données dans cette fiche technique peuvent évoluer sans avis préalable, avec les améliorations que "TECUMSEH EUROPE" entend toujours apporter à sa production.

Note : "TECUMSEH EUROPE", in a constant endeavour to improve its products reserves the right to change any information contained in this leaflet without prior warning.